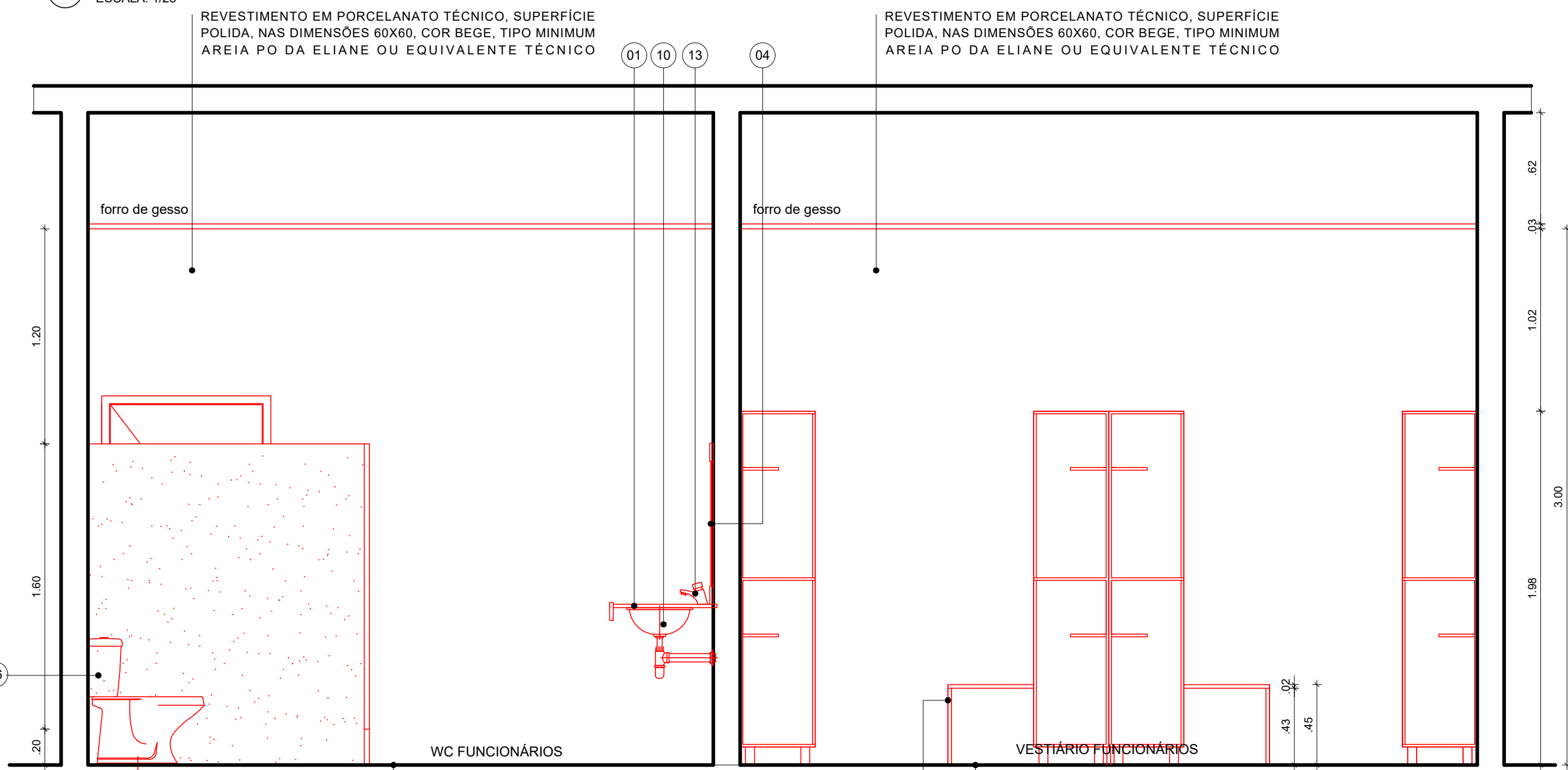
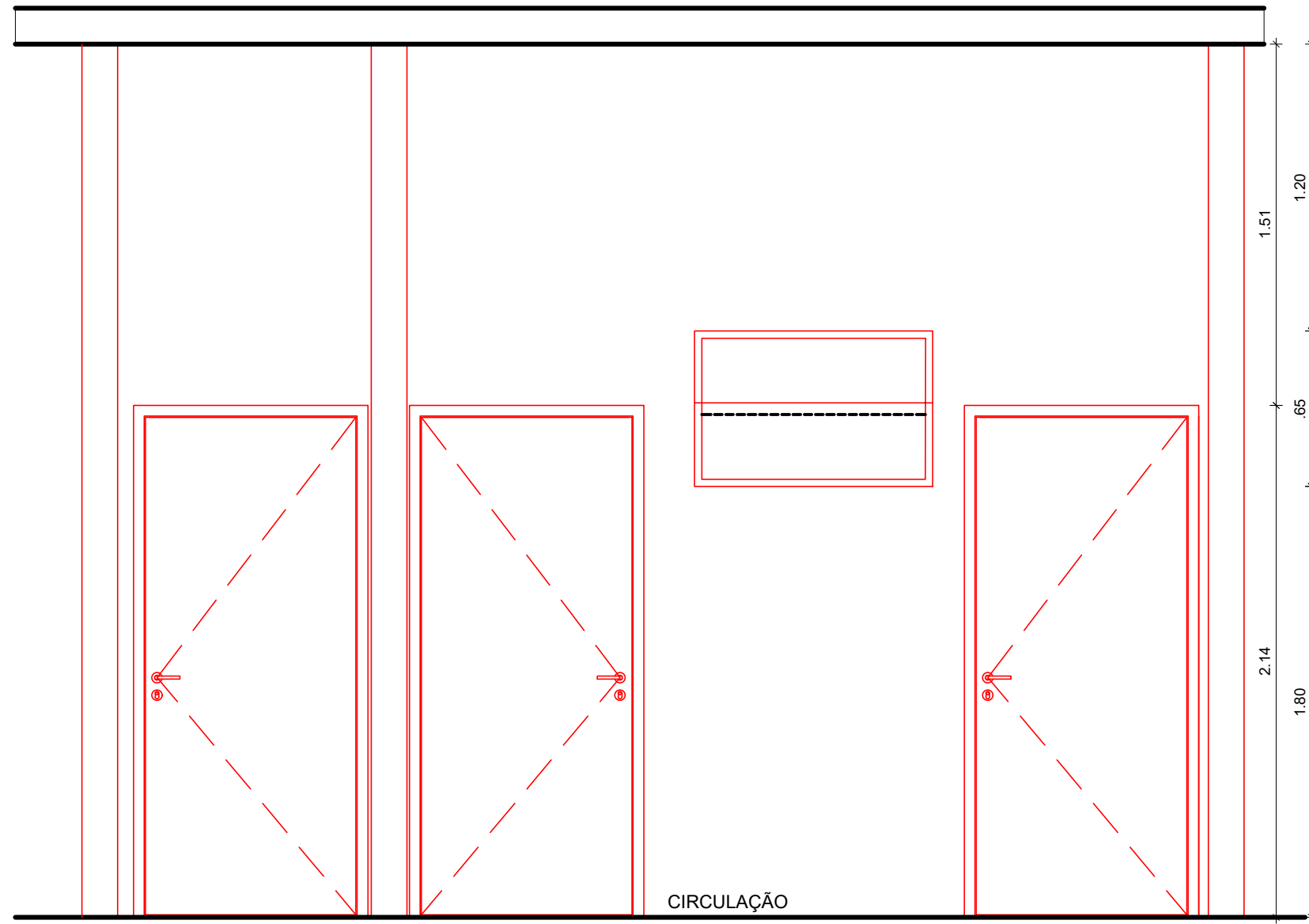


1 CORTE A.A' - CONSTRUIR
ESCALA: 1/25

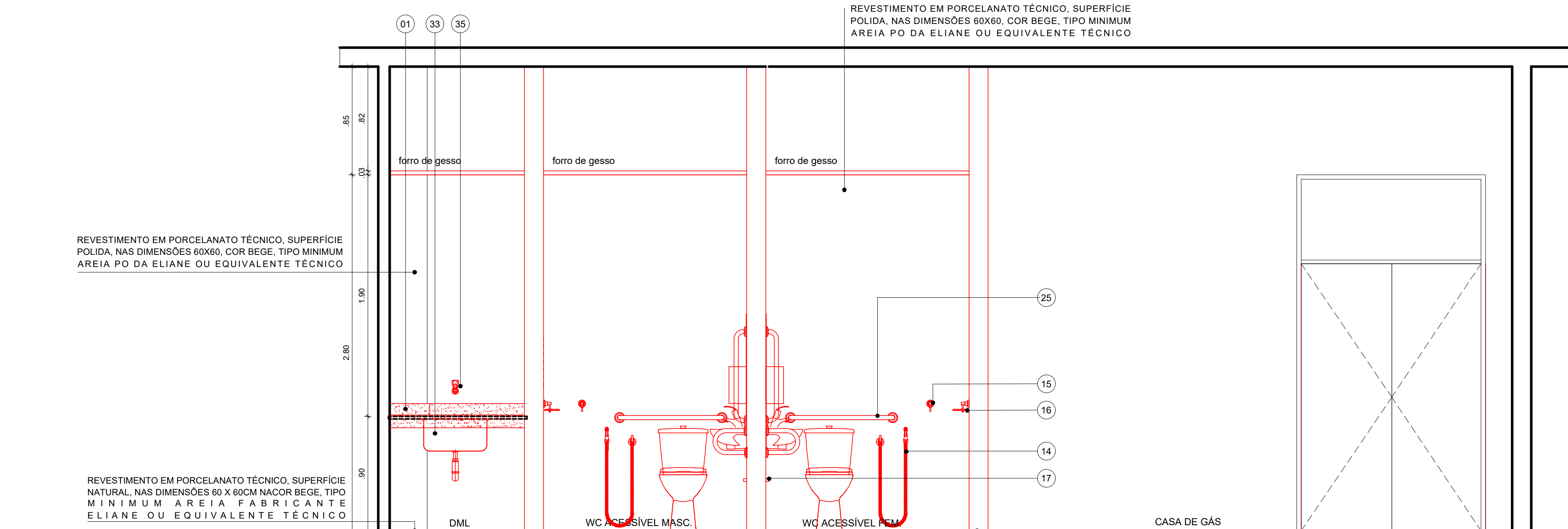
2 CORTE B.B' - CONSTRUIR
ESCALA: 1/25




3 CORTE C.C' - CONSTRUIR
ESCALA: 1/25



4 CORTE D.D' - CONSTRUIR
ESCALA: 1/25



5 CORTE E.E' - CONSTRUIR
ESCALA: 1/25

REV.	DATA	OBSERVAÇÕES	DESENHO	REVISÃO	APROVAÇÃO	AUTORIZAÇÃO	
<div><div>UNIVERSIDADE FEDERAL DE PERNAMBUCO SUPERINTENDÊNCIA DE INFRAESTRUTURA DIRETORIA DE PLANOS E PROJETOS</div></div>						CAMPUS RECIFE	
projeto: CCEN - INTERVENÇÃO DE ACESSIBILIDADE FÍSICA						área técnica: ARQUITETURA	
título do documento: DPTO. DE FÍSICA - INTERVENÇÃO 04 - SANITÁRIO 01 - CONSTRUÇÃO						etapas: PROJETO EXECUTIVO	
quadro de áreas:						prancha: 22 / 90	
						escala: 1/25	
						data: NOVEMBRO / 2020	
responsáveis técnicos:						DIRETORIA SUPERINTENDENTE REITOR	
elaboração:	D.P.P. ISABEL PINTO	ARQUITETA - CAU A11706-4	aprovado:	D.P.P. ISABEL PINTO			
	D.P.P. LILIANE CARNEIRO LEÃO	ARQUITETA - CAU A73070-0		SINFRÁ CARLOS FALCÃO			
	D.P.P. EDUARDA COSTA	DESENHISTA/PROJETISTA		ALFREDO GOMES			